

Plano Estratégico de Gestão Integrada da Bacia Hidrográfica do Rio Chapecó

**(SISTEMA HIDROGRÁFICO DE PLANEJAMENTO DE
RECURSOS HÍDRICOS - SHPRH CHAPECÓ)**

II Encontro Regional

09 – set - 09

Etapa B (B1, B2, B3)

Apresentação de Resultados

Realização:



Pró-Comitê de Gerenciamento
da Bacia Hidrográfica
do Rio Chapecó



Secretaria de Estado
do Desenvolvimento
Econômico Sustentável



BALANÇO HÍDRICO

VERIFICAÇÃO DAS VAZÕES NÃO ATENDIDAS

Realização:



Pró-Comitê de Gerenciamento
da Bacia Hidrográfica
do Rio Chapecó



Secretaria de Estado
do Desenvolvimento
Econômico Sustentável



ESTUDOS DE VAZÕES OUTORGÁVEIS

Realização:



Pró-Comitê de Gerenciamento
da Bacia Hidrográfica
do Rio Chapecó



Secretaria de Estado
do Desenvolvimento
Econômico Sustentável



Combinações para Simulação do Balanço Hídrico Quantitativo

Opção A ($0,5 \cdot Q_{MLT}$)

Opção B ($0,9 \cdot Q_{90} - 0,5 \cdot Q_{98}$)

Opção C ($0,5 \cdot Q_{90}$)

Opção D ($0,5 \cdot Q_{95}$)

Opção E ($0,5 \cdot Q_{98}$)

Realização:



Pró-Comitê de Gerenciamento
da Bacia Hidrográfica
do Rio Chapecó



Secretaria de Estado
do Desenvolvimento
Econômico Sustentável



BALANÇO HÍDRICO

VAZÕES **NÃO** ATENDIDAS

Realização:

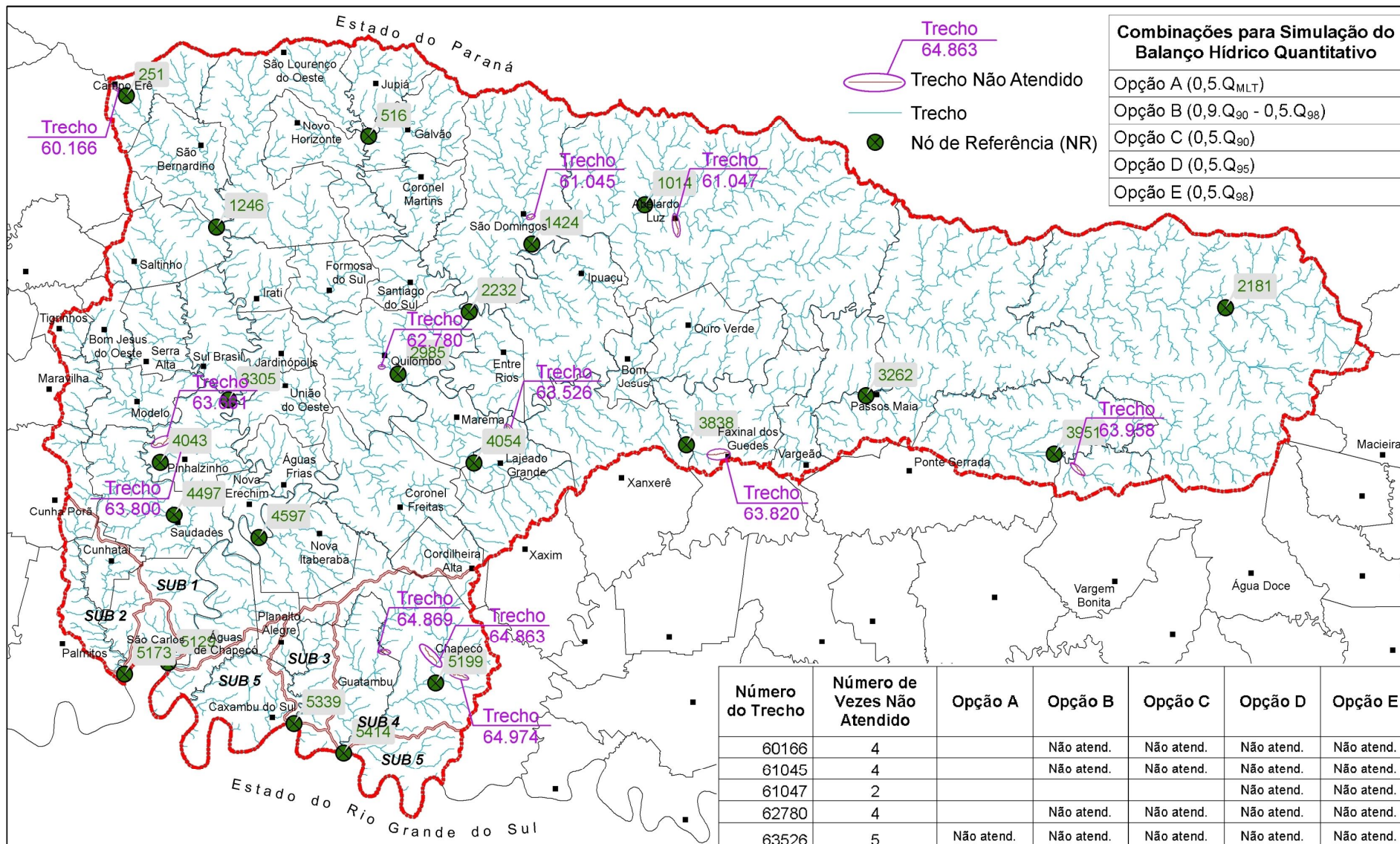


Pró-Comitê de Gerenciamento
da Bacia Hidrográfica
do Rio Chapecó



Secretaria de Estado
do Desenvolvimento
Econômico Sustentável





Combinações para Simulação do Balanço Hídrico Quantitativo

Opção A (0,5.Q _{MLT})
Opção B (0,9.Q ₉₀ - 0,5.Q ₉₈)
Opção C (0,5.Q ₉₀)
Opção D (0,5.Q ₉₅)
Opção E (0,5.Q ₉₈)

Número do Trecho	Número de Vezes Não Atendido	Opção A	Opção B	Opção C	Opção D	Opção E
60166	4		Não atend.	Não atend.	Não atend.	Não atend.
61045	4		Não atend.	Não atend.	Não atend.	Não atend.
61047	2				Não atend.	Não atend.
62780	4		Não atend.	Não atend.	Não atend.	Não atend.
63526	5	Não atend.	Não atend.	Não atend.	Não atend.	Não atend.
63661	4		Não atend.	Não atend.	Não atend.	Não atend.
63800	4		Não atend.	Não atend.	Não atend.	Não atend.
63820	1					Não atend.
63958	2				Não atend.	Não atend.
64863	5	Não atend.	Não atend.	Não atend.	Não atend.	Não atend.
64869	4		Não atend.	Não atend.	Não atend.	Não atend.
64974	4		Não atend.	Não atend.	Não atend.	Não atend.

Convenções:

- Limite do SHPRH Chapecó
- Limite SUBs
- Divisão Intermunicipal
- Sede Municipal

SUBs do SHPRH:

- SUB1 - Rio Chapecó
- SUB2 - Rio Barra Grande
- SUB3 - Rio Lamedor
- SUB4 - Lajeado São José
- SUB5 - Contribuições Independentes

Combinações para Simulação do Balanço Hídrico Quantitativo

Opção A ($0,5 \cdot Q_{MLT}$)

Opção B ($0,9 \cdot Q_{90} - 0,5 \cdot Q_{98}$)

Opção C ($0,5 \cdot Q_{90}$)

Opção D ($0,5 \cdot Q_{95}$)

Opção E ($0,5 \cdot Q_{98}$)

Número do Trecho	Número de Vezes Não Atendido	Opção A	Opção B	Opção C	Opção D	Opção E
60166	4		Não atend.	Não atend.	Não atend.	Não atend.
61045	4		Não atend.	Não atend.	Não atend.	Não atend.
61047	2				Não atend.	Não atend.
62780	4		Não atend.	Não atend.	Não atend.	Não atend.
63526	5	Não atend.	Não atend.	Não atend.	Não atend.	Não atend.
63661	4		Não atend.	Não atend.	Não atend.	Não atend.
63800	4		Não atend.	Não atend.	Não atend.	Não atend.
63820	1					Não atend.
63958	2				Não atend.	Não atend.
64863	5	Não atend.	Não atend.	Não atend.	Não atend.	Não atend.
64869	4		Não atend.	Não atend.	Não atend.	Não atend.
64974	4		Não atend.	Não atend.	Não atend.	Não atend.

Realização:



Pró-Comitê de Gerenciamento
da Bacia Hidrográfica
do Rio Chapecó



Secretaria de Estado
do Desenvolvimento
Econômico Sustentável



SHPRH CHAPECÓ

ESTIMATIVA PRELIMINAR DE TRECHOS
IDENTIFICADOS COM POTENCIAIS
CONFLITOS DE QUALIDADE SUPONDO
AUTODEPURAÇÃO NO TRECHO À
JUSANTE

Realização:

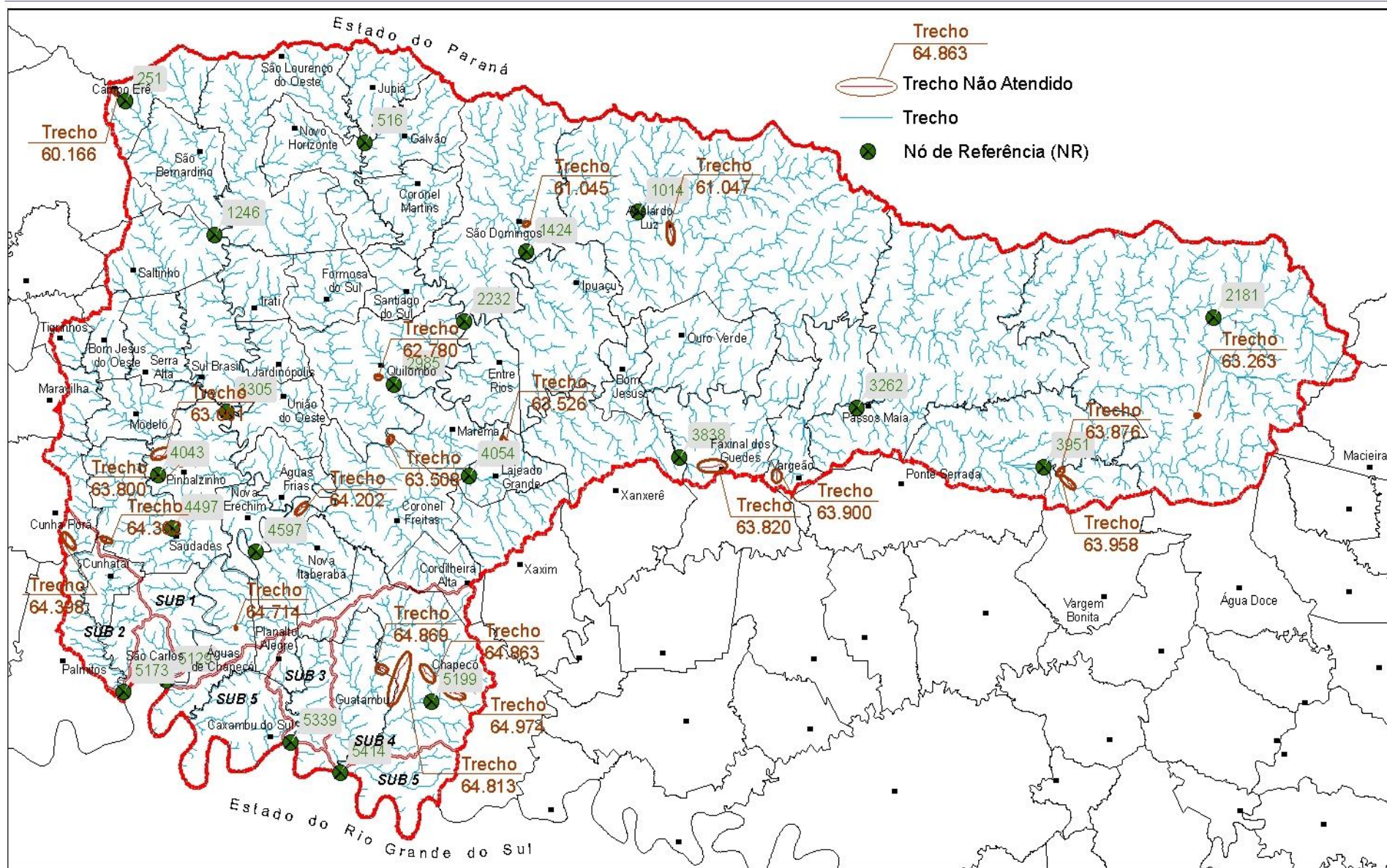


Pró-Comitê de Gerenciamento
da Bacia Hidrográfica
do Rio Chapecó







Secretaria de Estado
do Desenvolvimento
Econômico Sustentável





Convenções:

-  Limite do SHPRH Chapecó
-  Limite SUBs
-  Divisão Intermunicipal
-  Sede Municipal

SUBs do SHPRH:

- SUB1 - Rio Chapecó
- SUB2 - Rio Barra Grande
- SUB3 - Rio Lamedor
- SUB4 - Lajeado São José
- SUB5 - Contribuições Independentes

	id_unico_t	Qualidade* (Tabela 3: DBO = 350 mg/L e P = 4 mg/L)				
		Opção A	Opção B	Opção C	Opção D	Opção E
1	60166		Não atend	Não atend	Não atend	Não atend
2	61045		Não atend	Não atend	Não atend	Não atend
3	61047				Não atend	Não atend
4	62780	Não atend	Não atend	Não atend	Não atend	Não atend
5	63263			Não atend	Não atend	Não atend
6	63508					Não atend
7	63526	Não atend	Não atend	Não atend	Não atend	Não atend
8	63661	Não atend	Não atend	Não atend	Não atend	Não atend
9	63800		Não atend	Não atend	Não atend	Não atend
10	63820					Não atend
11	63876	Não atend	Não atend	Não atend	Não atend	Não atend
12	63900					Não atend
13	63958				Não atend	Não atend
14	64202		Não atend	Não atend	Não atend	Não atend
15	64362				Não atend	Não atend
16	64398		Não atend	Não atend	Não atend	Não atend
17	64714				Não atend	Não atend
18	64813	Não atend	Não atend	Não atend	Não atend	Não atend
19	64863	Não atend	Não atend	Não atend	Não atend	Não atend
20	64869		Não atend	Não atend	Não atend	Não atend
21	64974		Não atend	Não atend	Não atend	Não atend

SHPRH CHAPECÓ

QUANTIDADE e QUALIDADE

SÍNTESE DOS “TRECHOS COM
IDENTIFICAÇÃO PRELIMINAR DE
CONFLITOS POTENCIAIS”

Realização:



Pró-Comitê de Gerenciamento
da Bacia Hidrográfica
do Rio Chapecó



Secretaria de Estado
do Desenvolvimento
Econômico Sustentável



	id_unico_t	Trecho Não Atendido (Tipo de Balanço)
1	60166	Quantidade e Qualidade
2	61045	Quantidade e Qualidade
3	61047	Quantidade e Qualidade
4	62780	Quantidade e Qualidade
5	63263	Qualidade
6	63508	Qualidade
7	63526	Quantidade e Qualidade
8	63661	Quantidade e Qualidade
9	63800	Quantidade e Qualidade
10	63820	Quantidade e Qualidade
11	63876	Qualidade
12	63900	Qualidade
13	63958	Quantidade e Qualidade
14	64202	Qualidade
15	64362	Qualidade
16	64398	Qualidade
17	64714	Qualidade
18	64813	Qualidade
19	64863	Quantidade e Qualidade
20	64869	Quantidade e Qualidade
21	64974	Quantidade e Qualidade

DEMANDAS FUTURAS

ESTUDOS PRELIMINARES DE TENDÊNCIAS PARA PROGNÓSTICOS

Realização:



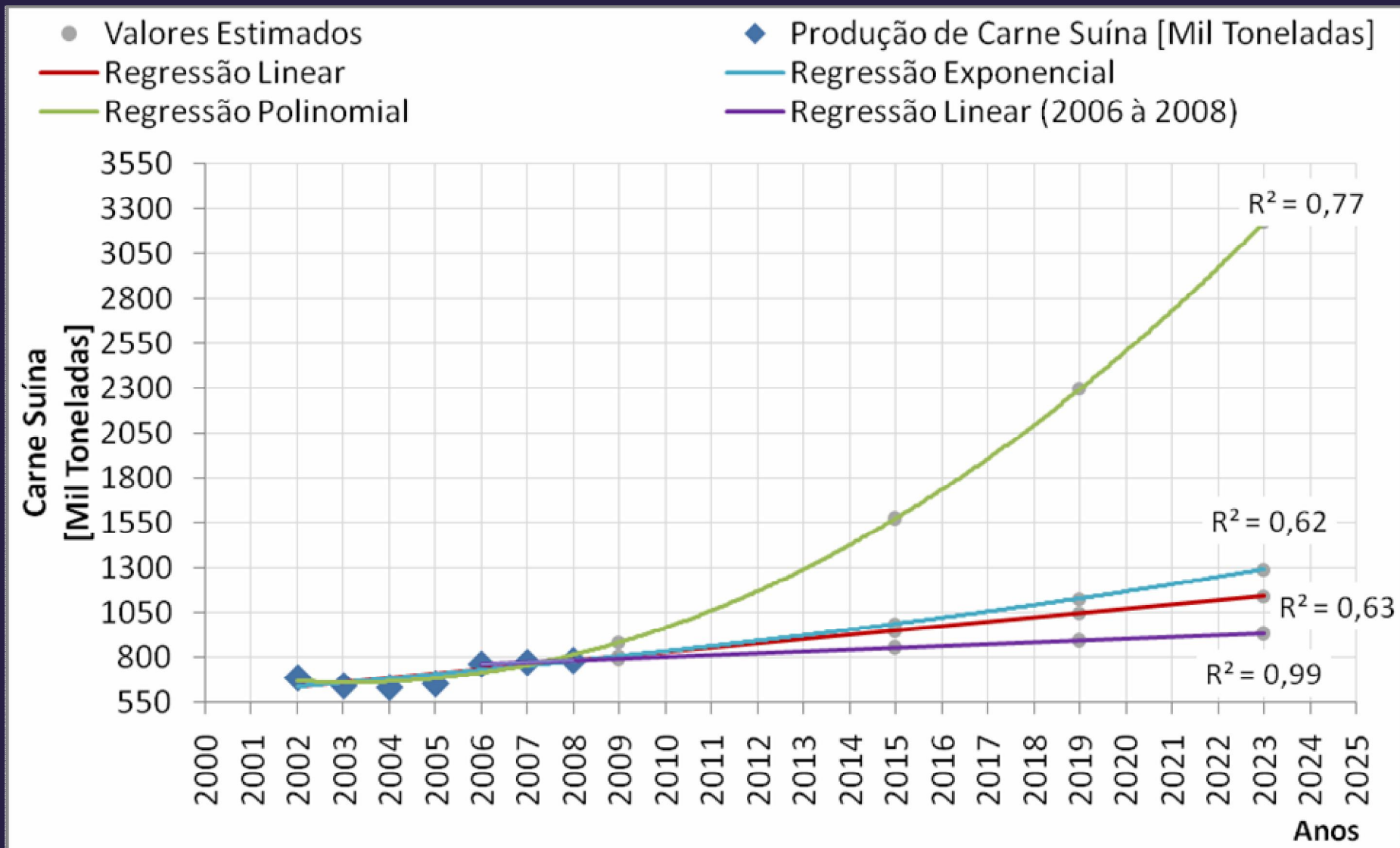
Pró-Comitê de Gerenciamento
da Bacia Hidrográfica
do Rio Chapecó



Secretaria de Estado
do Desenvolvimento
Econômico Sustentável



Produção de Carne Suína SC, 2002-2008. (Fonte Epagri/Cepa).



Realização:



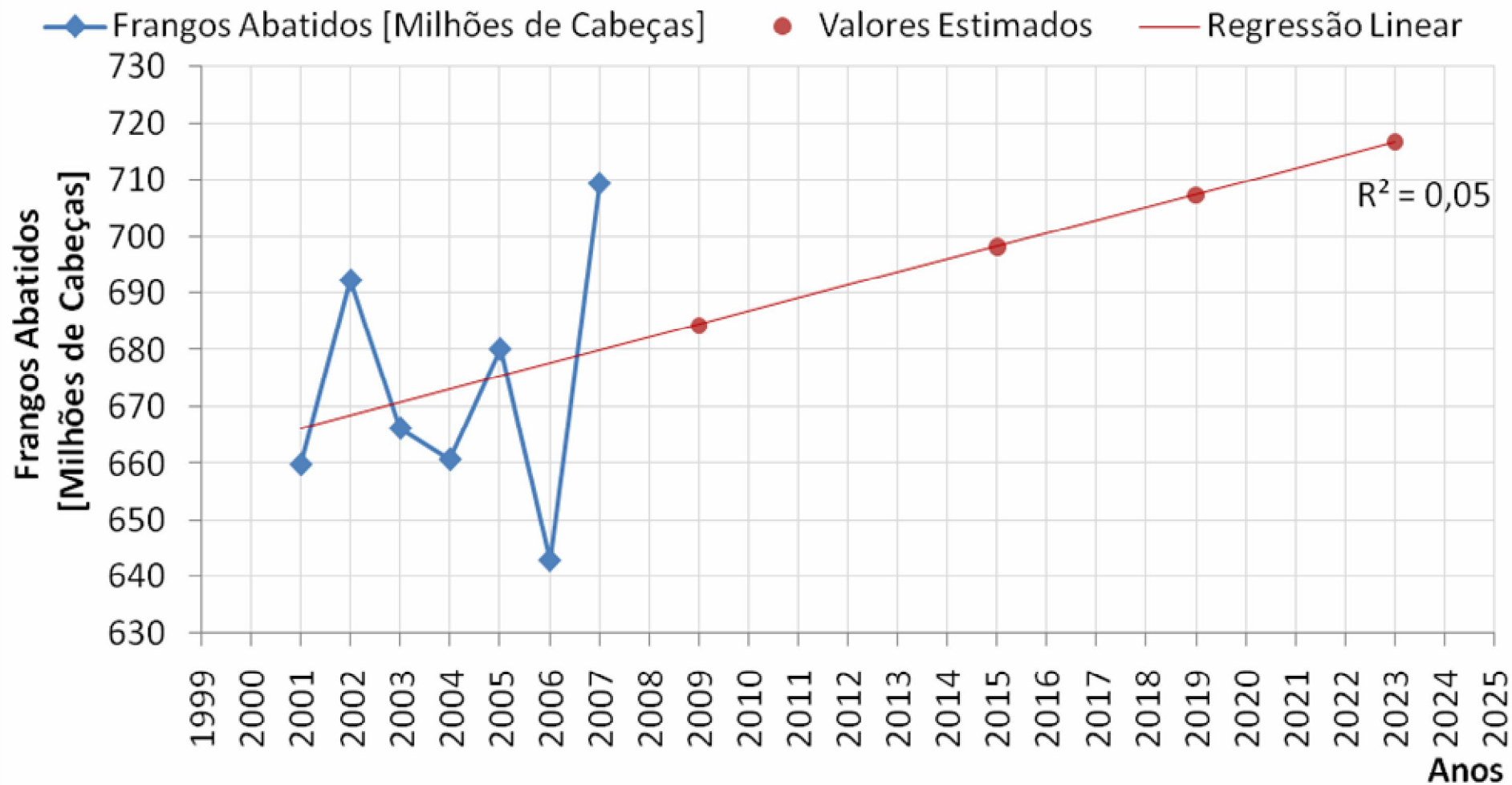
Pró-Comitê de Gerenciamento
da Bacia Hidrográfica
do Rio Chapecó



Secretaria de Estado
do Desenvolvimento
Econômico Sustentável



Frangos Abatidos SC, 2001-2007 (Fonte: Epagri/Cepa).



Realização:



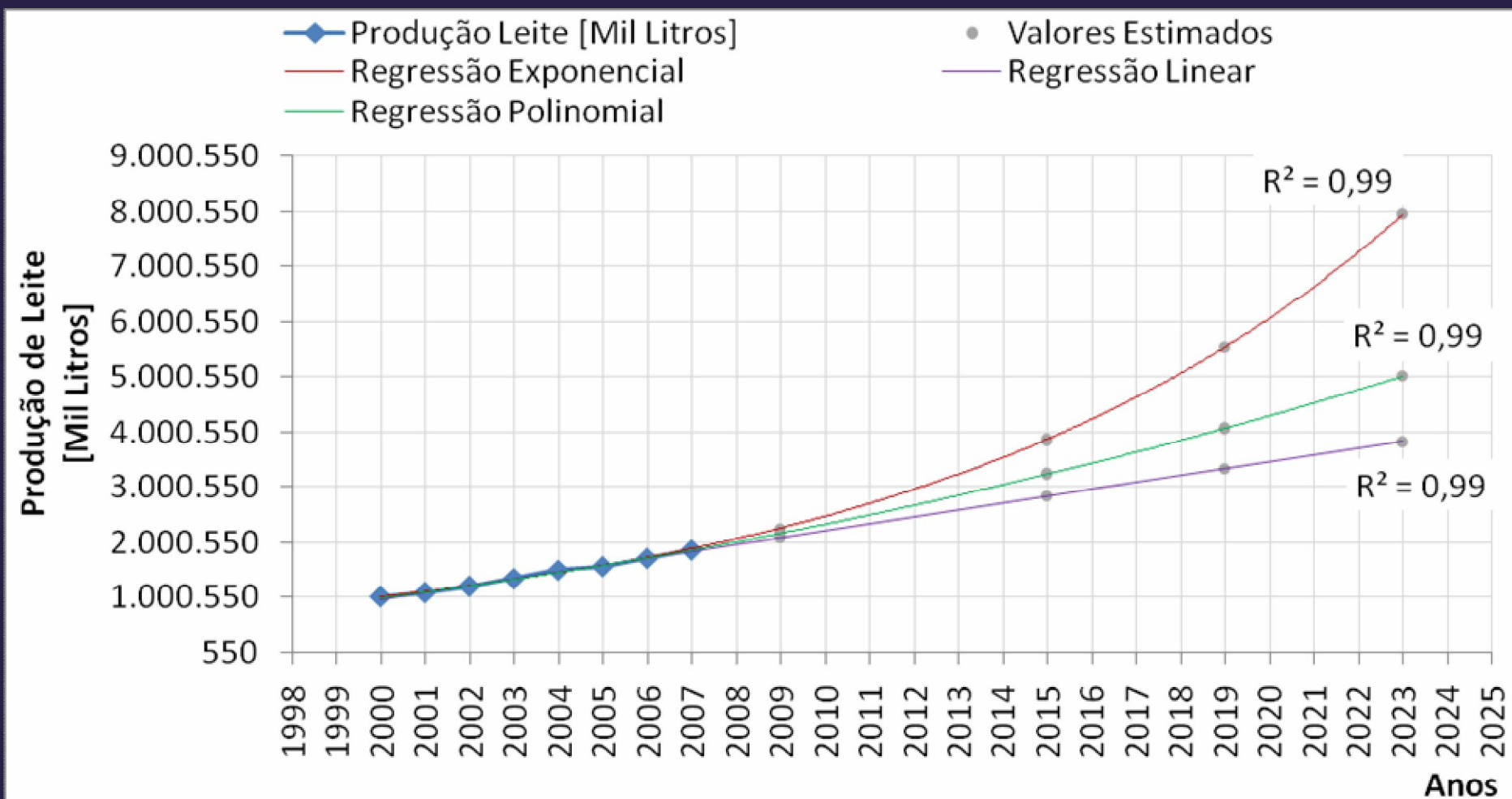
Pró-Comitê de Gerenciamento
da Bacia Hidrográfica
do Rio Chapecó



Secretaria de Estado
do Desenvolvimento
Econômico Sustentável



Produção de Leite em SC, 2000-2007 (Fonte Epagri/Cepa).



Realização:



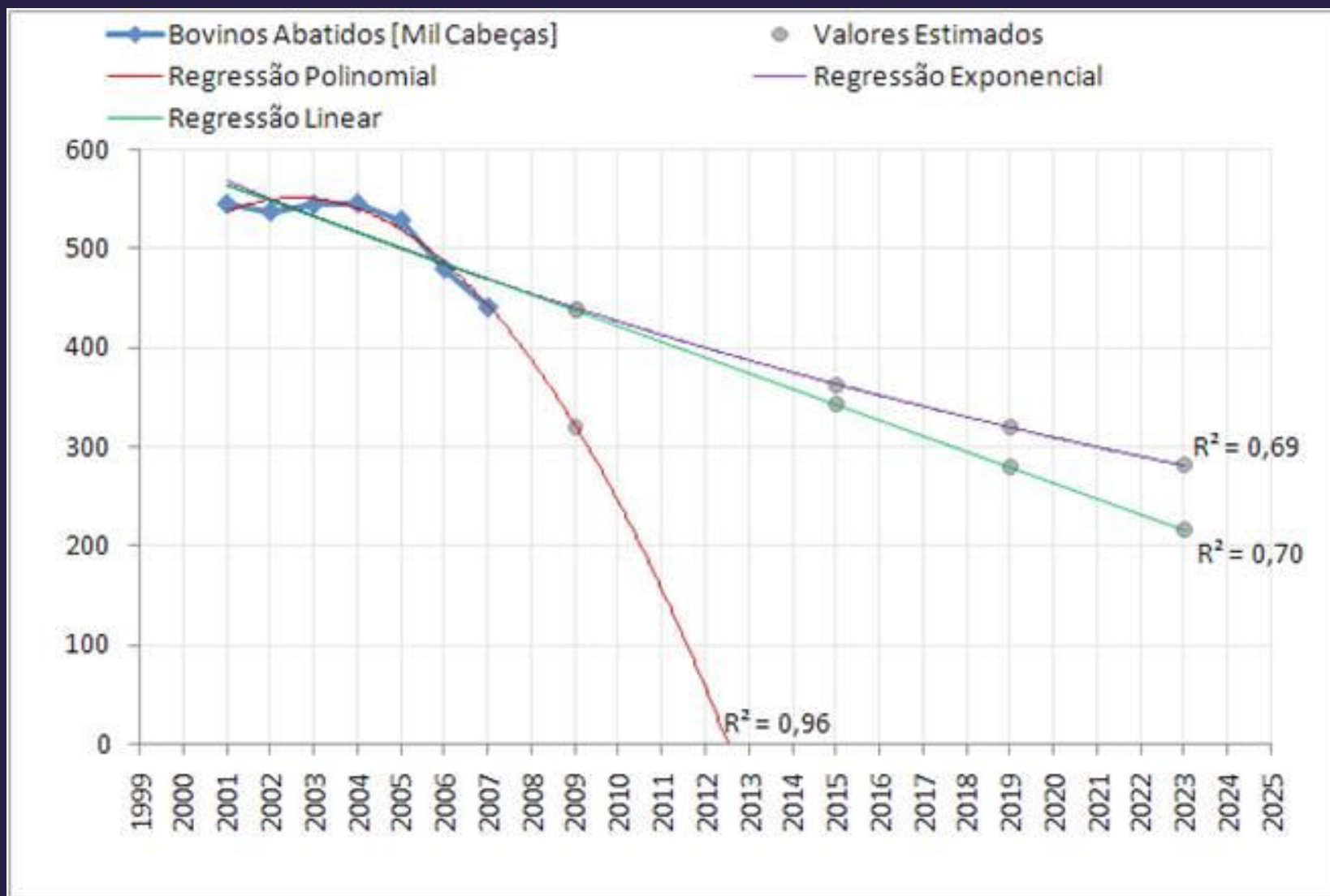
Pró-Comitê de Gerenciamento
da Bacia Hidrográfica
do Rio Chapecó



Secretaria de Estado
do Desenvolvimento
Econômico Sustentável



Bovinos de corte SC - Abate Total Anual 2001-2007. Fonte (Epagri/Cepa)



Realização:



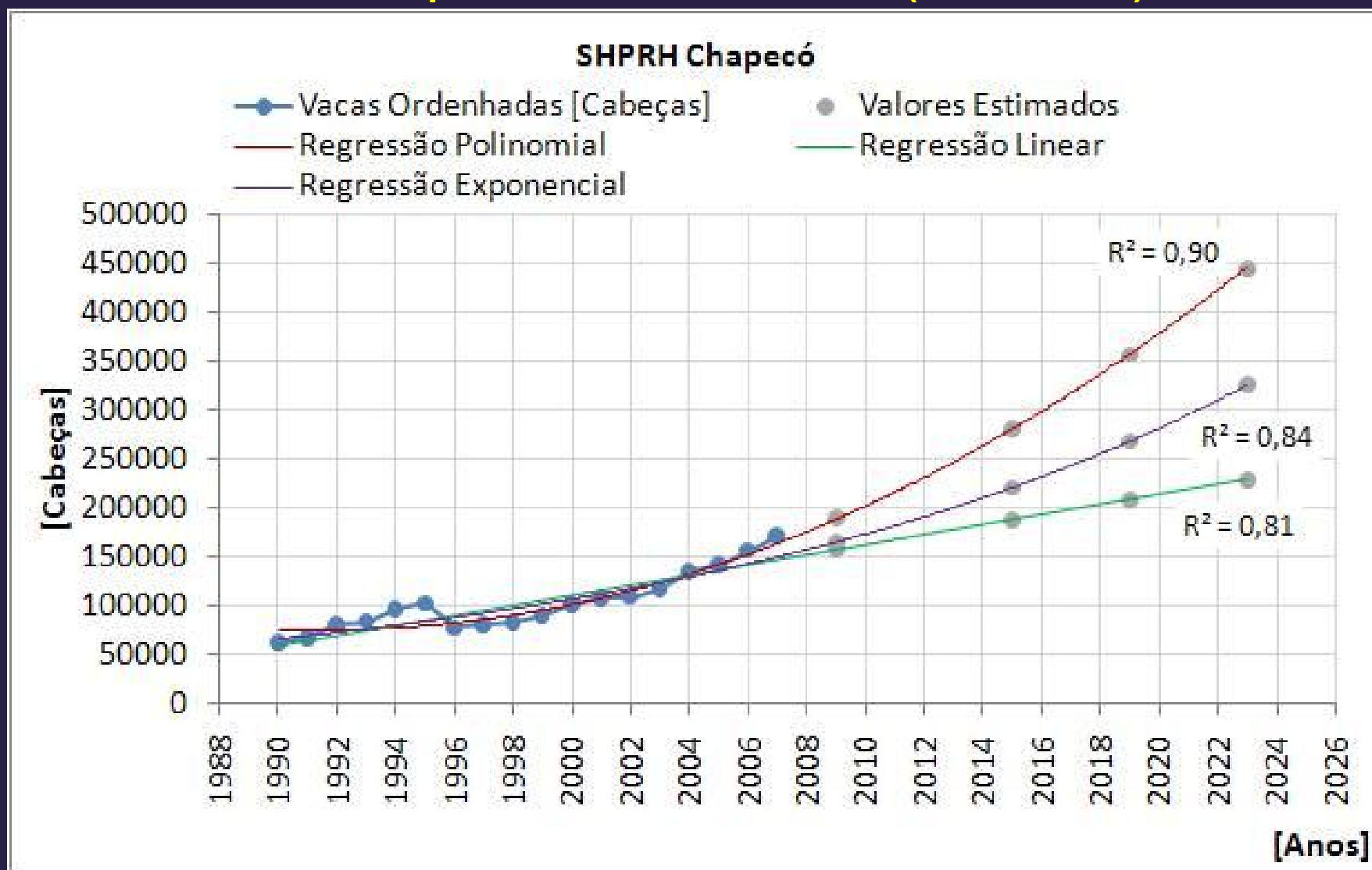
Pró-Comitê de Gerenciamento
da Bacia Hidrográfica
do Rio Chapecó



Secretaria de Estado
do Desenvolvimento
Econômico Sustentável



SHPRH Chapecó – Vacas Ordenhadas (Fonte: IBGE).



Realização:



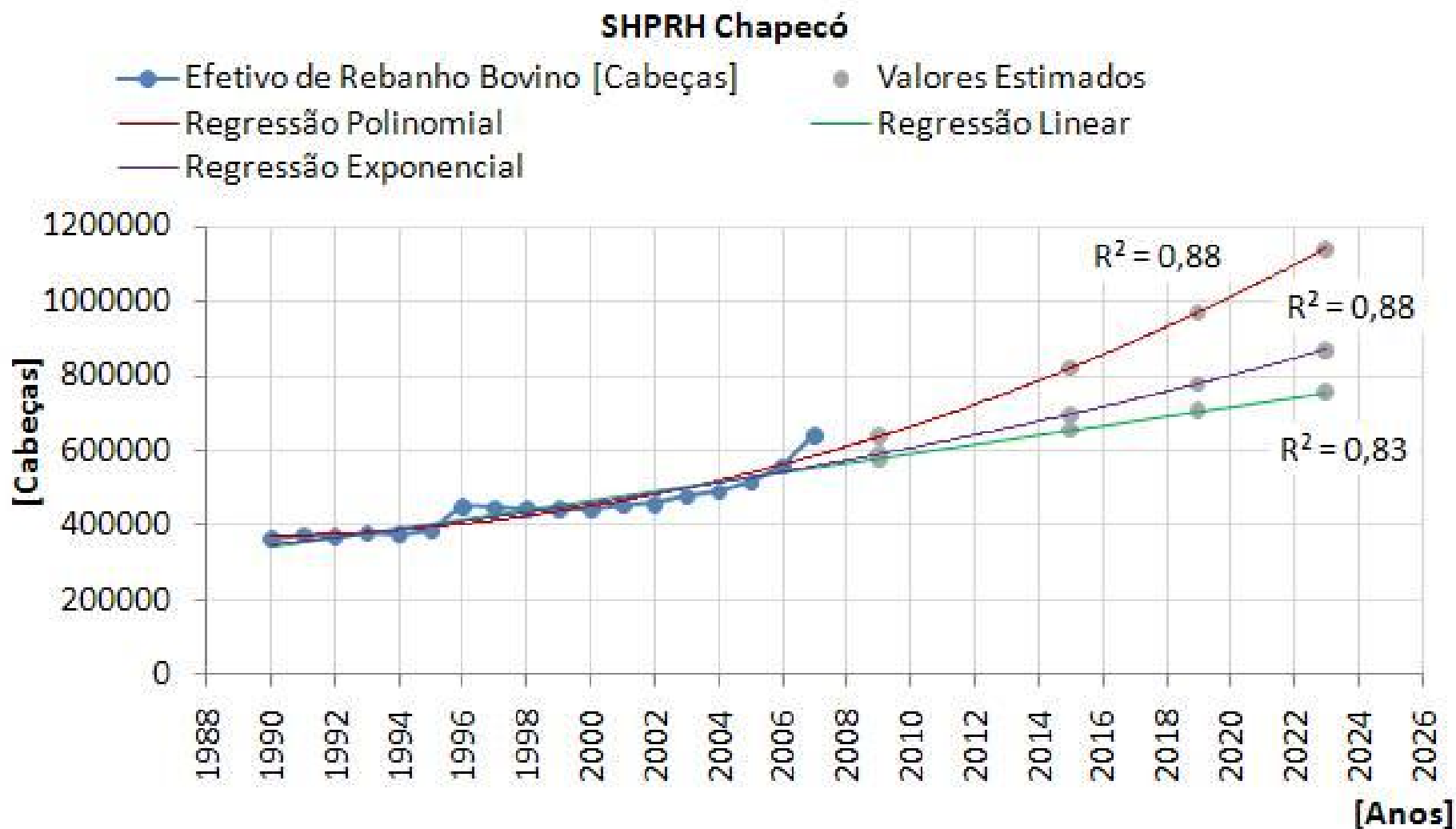
Pró-Comitê de Gerenciamento
da Bacia Hidrográfica
do Rio Chapecó



Secretaria de Estado
do Desenvolvimento
Econômico Sustentável



SHPRH Chapecó – Efetivo de Rebanho Bovino (Fonte: IBGE).



Realização:



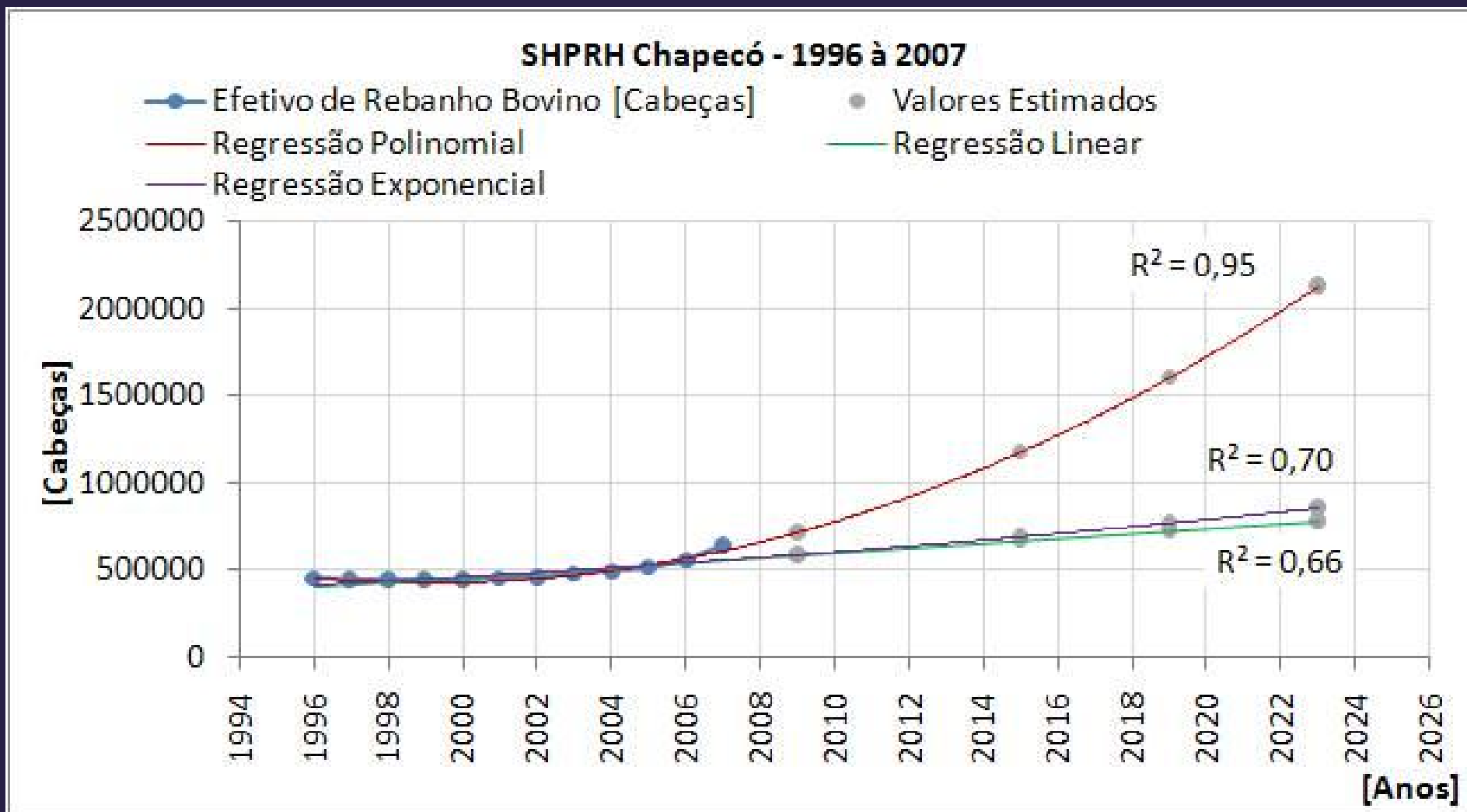
Pró-Comitê de Gerenciamento
da Bacia Hidrográfica
do Rio Chapecó



Secretaria de Estado
do Desenvolvimento
Econômico Sustentável



SHPRH Chapecó – Efetivo de Rebanho Bovino (Fonte: IBGE).



Realização:



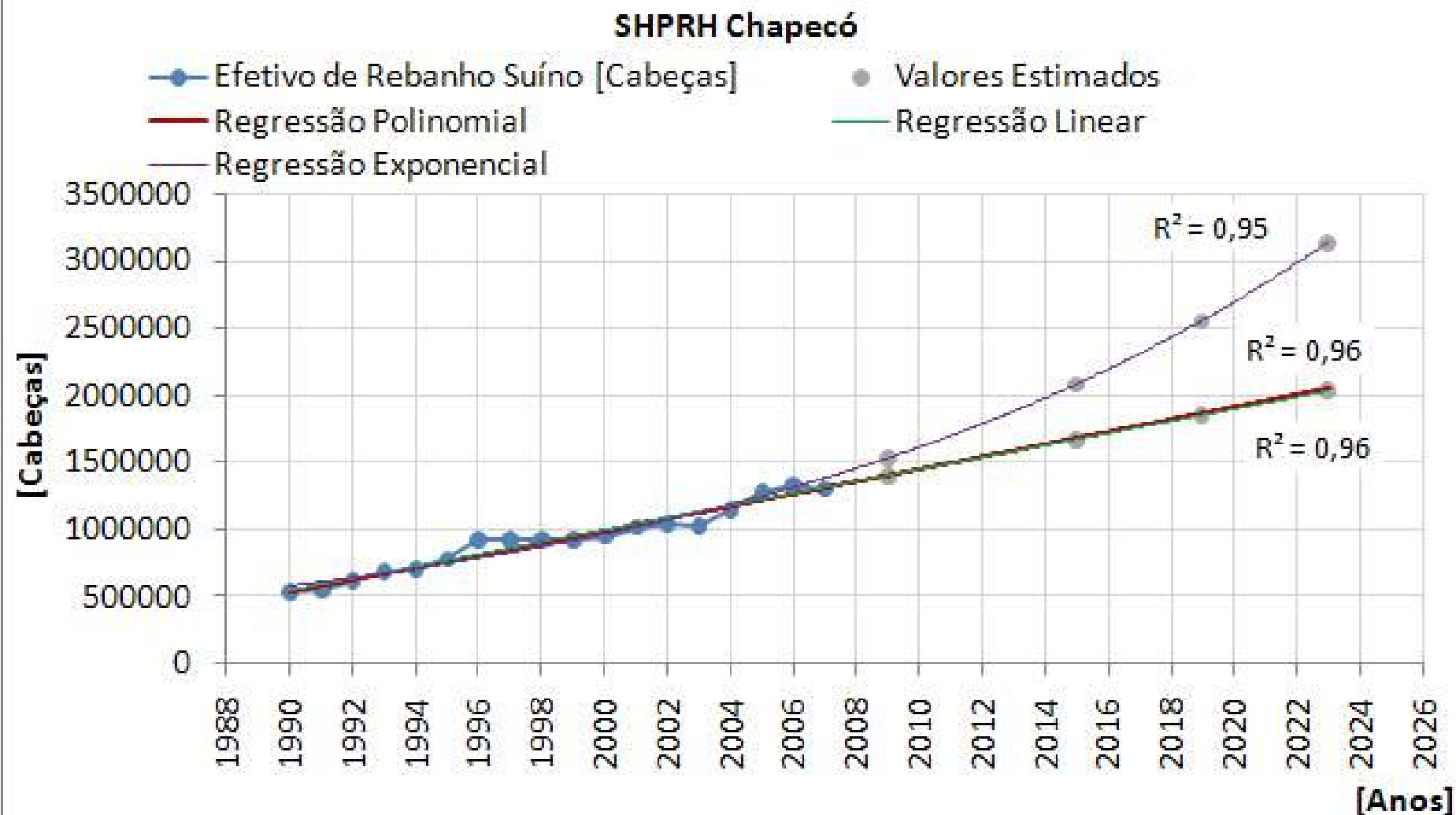
Pró-Comitê de Gerenciamento
da Bacia Hidrográfica
do Rio Chapecó



Secretaria de Estado
do Desenvolvimento
Econômico Sustentável



SHPRH Chapecó – Efetivo de Rebanho Suíno (Fonte: IBGE).



Realização:



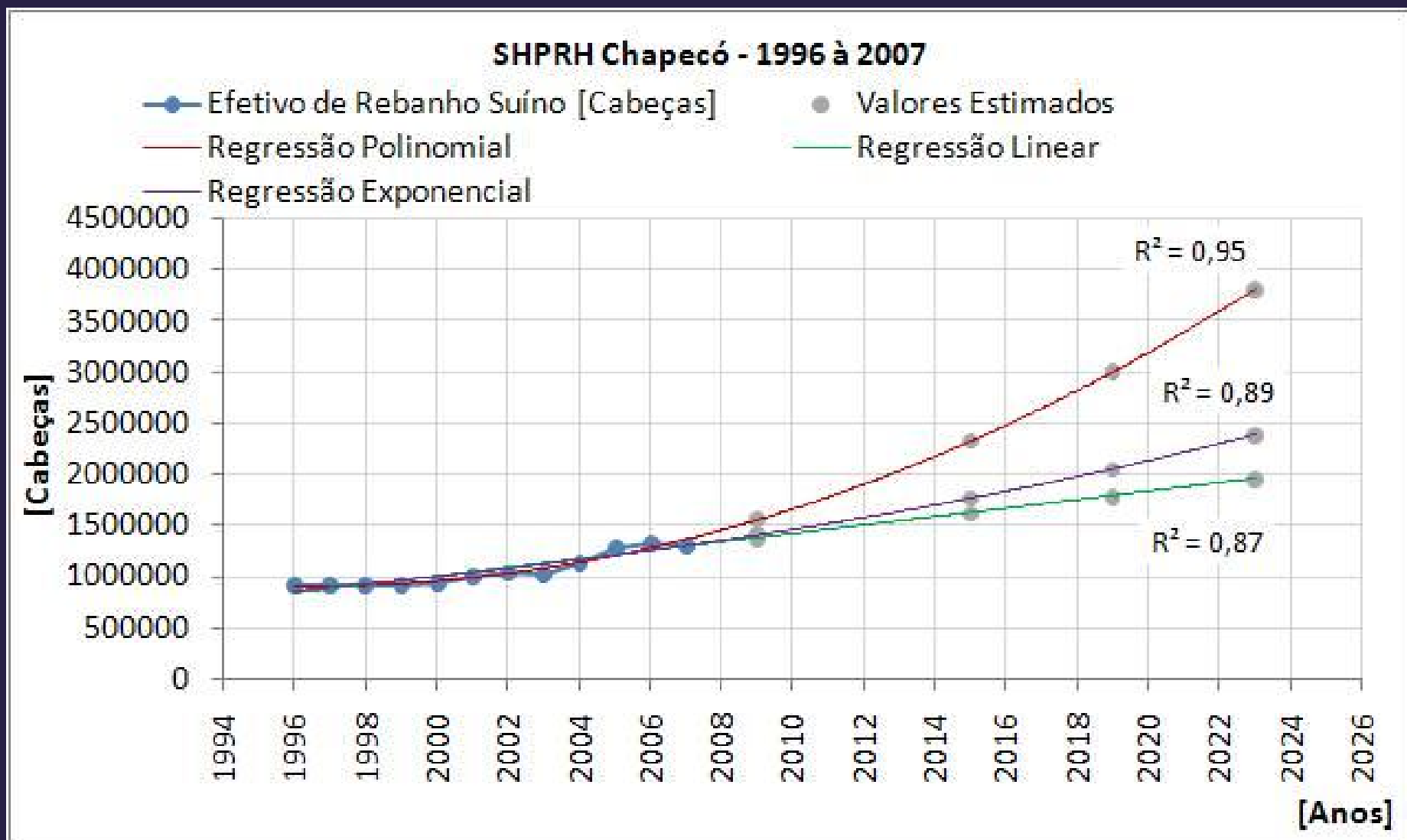
Pró-Comitê de Gerenciamento
da Bacia Hidrográfica
do Rio Chapecó



Secretaria de Estado
do Desenvolvimento
Econômico Sustentável



SHPRH Chapecó – Efetivo de Rebanho Suíno (Fonte: IBGE).



Realização:



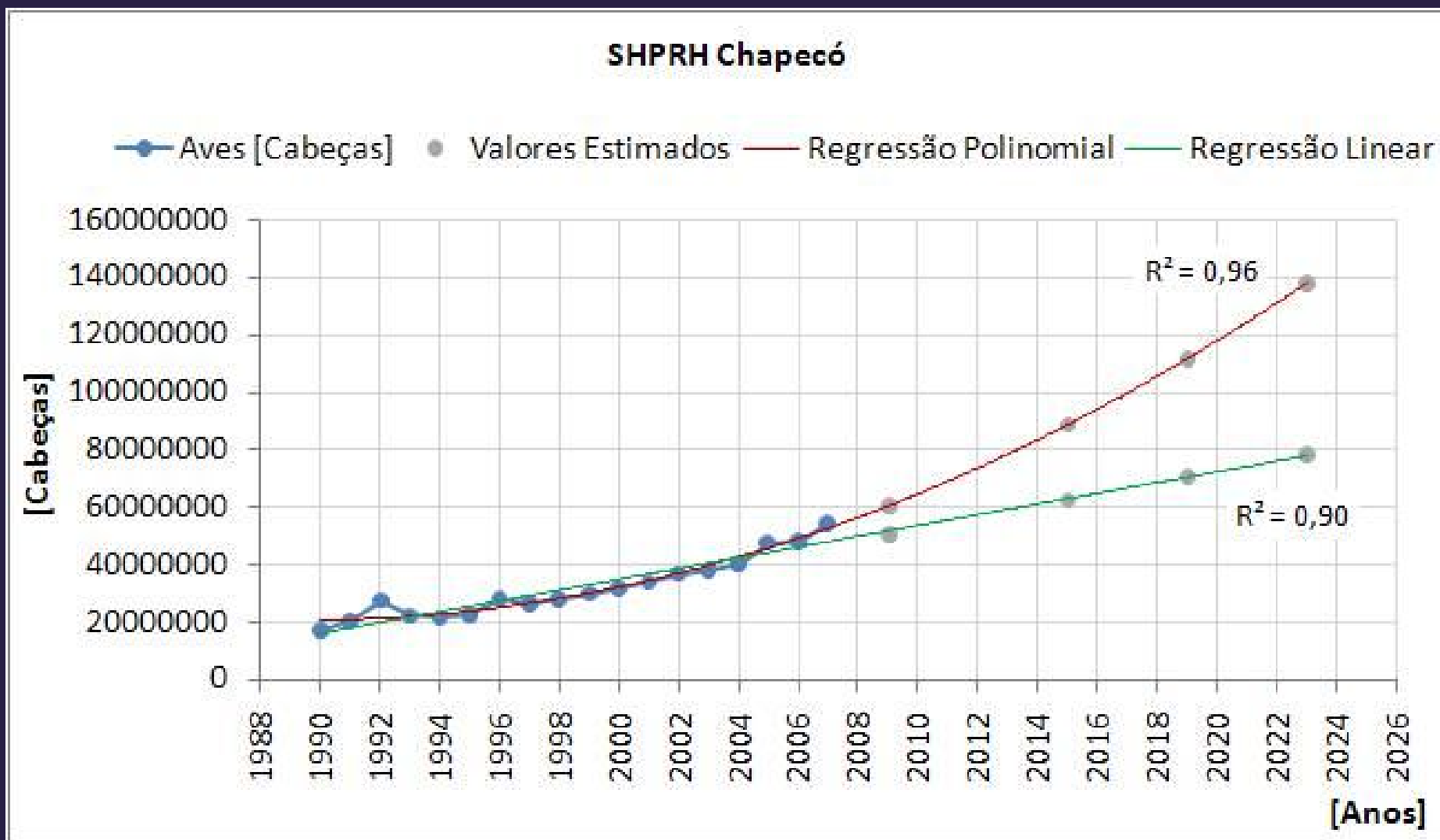
Pró-Comitê de Gerenciamento
da Bacia Hidrográfica
do Rio Chapecó



Secretaria de Estado
do Desenvolvimento
Econômico Sustentável



SHPRH Chapecó – Efetivo de Aves (Fonte: IBGE).



Realização:



Pró-Comitê de Gerenciamento
da Bacia Hidrográfica
do Rio Chapecó



Secretaria de Estado
do Desenvolvimento
Econômico Sustentável



09 de setembro de 2009
quarta-feira em Chapecó
(manhã)

09 de setembro de 2009
quarta-feira em Xanxerê
(tarde)



Previsão próximo encontro
em final de setembro

Realização:



Pró-Comitê de Gerenciamento
da Bacia Hidrográfica
do Rio Chapecó



Secretaria de Estado
do Desenvolvimento
Econômico Sustentável



Contatos:

48-3028-6208

planosbacias@gmail.com

www.aguas.sc.gov.br/planochapeco

Realização:



Pró-Comitê de Gerenciamento
da Bacia Hidrográfica
do Rio Chapecó



Secretaria de Estado
do Desenvolvimento
Econômico Sustentável

